

Fiche action

Boostez vos chances d'être élu PEFomance du mois en orientant votre action sur le thème du « climat des rencontres »

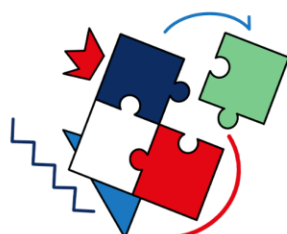


Crédit Mutuel

LE PROGRAMME ÉDUCATIF FÉDÉRAL



Culture foot



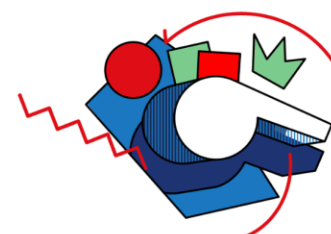
Engagement citoyen



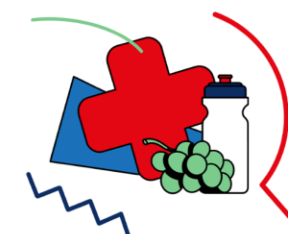
Environnement



Fair-play



Règles du jeu / Arbitrage



Santé / Bien-être

« Sois foot, joue dans les règles ! »



DISTRICT
Vendée

NBRE PARTICIPANTS
20 joueurs

THÉMATIQUE
Fair - play

DATE : Tous les matchs à domicile

NOM DU CLUB
JFB

CATÉGORIE(S)
U13

ACTION
Election des joueurs les plus fair-play à la fin du match

RÉSUMÉ DE L'ACTION :

A l'occasion de la deuxième phase et cela pendant toute la saison, lors de nos matchs U13 à domicile, les jeunes joueurs participants à la rencontre ainsi que les éducateurs et les supporters, procéderont à un vote à la fin de la rencontre afin d'élire le joueur le plus fairplay de l'équipe adverse [↑]TOP

Toutes les informations de cette action leur sont spécifiées avant la rencontre lors du défi - jonglerie.

🎯 L'objectif est de les sensibiliser aux bons comportements à avoir sur et en dehors du terrain.

La remise du diplôme à la fin du match permet de récompenser les joueurs qui ont eu une attitude irréprochable lors de la rencontre 🎓

Cette action permet également aux supporters et encadrants d'avoir une attitude plus valorisante et moins compétitives.

SOYONS PRETS !

PLAISIR

Plaisir de jouer à tout âge et tout niveau.

RESPECT

Respecter l'adversaire, l'arbitre et l'encadrement.

ENGAGEMENT

Engagement du coeur et du corps.

TOLÉRANCE

Être exemplaire dans l'accueil de toutes les aptitudes.

SOLIDARITÉ

Solidarité du football français et du sport d'équipe.

Boostez vos chances d'être élu PEFormance du mois en orientant votre action sur le thème du « climat des rencontres »



DIPLÔME DU JOUEUR LE PLUS FAIR-PLAY



À l'issue d'un match de football effectué à la Boissière des Landes,

Elue suite aux votes de l'équipe adverse et des supporters de la rencontre,

La Jeune France Boissérioise à l'honneur de te remettre ce diplôme te nommant comme le joueur le plus « Fair-play » de la rencontre.



PHOTOS DE L'ACTION :

Quelles attitudes ce diplôme valorise-t-il ?



PLAISIR

- Privilégier le beau geste ou le beau jeu,
- Vivre avec enthousiasme et générosité son match,
- Partager des émotions sans exubérance avec ses partenaires...



RESPECT

- Contribuer à la bonne entente au sein de l'équipe,
- Reconnaître les belles actions de l'adversaire,
- Porter les consignes de l'éducateur ou de l'arbitre...



ENGAGEMENT

- Avoir le goût de l'effort et du dépassement de soi,
- Être un capitaine exemplaire,
- Continuer à jouer tout le match, même largement mené...



TOLÉRANCE

- Minimiser l'erreur d'un partenaire,
- Accepter d'être remplacé,
- Favoriser l'acceptation de l'erreur arbitrale...



SOLIDARITÉ

- Réconforter un coéquipier en difficulté,
- Rester unis dans la défaite,
- Se comporter comme un remplaçant exemplaire...



FairPlay

Boostez vos chances d'être élu PEFormance du mois en orientant votre action sur le thème du « climat des rencontres »