

# RÉUNION CHAMPIONNATS DE JEUNES U16/U19



Les Ponts de Cé  
1 septembre 2018

# Sommaire



- Le calendrier de la saison
- Le choix du jour et de l'horaire des rencontres
- Le carton blanc
- La coupe Pays de la Loire U17 et U19
- Les protocoles d'avant et de fin de match
- Suivi du cahier des charges et des bancs de touche
- Le calendrier des sélections détections 2018/2019

# Calendrier de la saison U16



Engagement club 1<sup>er</sup> Juin  
Cahier des charges : Label + qualif éducateur  
+ résultats en phase 3 à n-1 si + de 12 Candidats  
Confirmation engagement 1<sup>er</sup> Juillet

PERIODE 1:  
Septembre - Juin

Championnat

22 dates

Coupe

1 à 4 dates

# Calendrier de la saison U17



Engagement club 1<sup>er</sup> Juin

Cahier des charges : Label + qualif éducateur  
Confirmation engagement 1<sup>er</sup> Juillet

**PERIODE 1:**  
Septembre - Octobre

Championnat  
Etalonnage

Phase 1

7 dates

**PERIODE 2:**  
Novembre à février

Championnat  
Brassage 1

Phase 2

7 dates

**PERIODE 3:**  
Mars à Juin

Championnat  
Brassage 2

Phase 3

7 dates

Coupe LPPL

1 à 6 dates

Engagement club 1<sup>er</sup> Juin

Cahier des charges : Label + qualif éducateur  
Confirmation engagement 1<sup>er</sup> Juillet

# Calendrier de la saison U18



Engagement club 1<sup>er</sup> Juin  
Cahier des charges : Label + qualif éducateur  
+ résultats U17 nx  
+ phase 3 U16/U17 à n-1 si + de 12 Candidats  
Confirmation engagement 1<sup>er</sup> Juillet

PERIODE 1: Septembre - Juin
Championnat
22 dates
Coupe
1 à 4 dates

# Calendrier de la saison U19



Cahier des Charges ? : Label + qualif éducateur  
+ résultats U18 N-1  
+ phase 3 U16/U17 à n-1  
+ montées des districts U17 ou U18  
Confirmation engagement 1<sup>er</sup> Juillet

PERIODE 1:  
Septembre - Juin

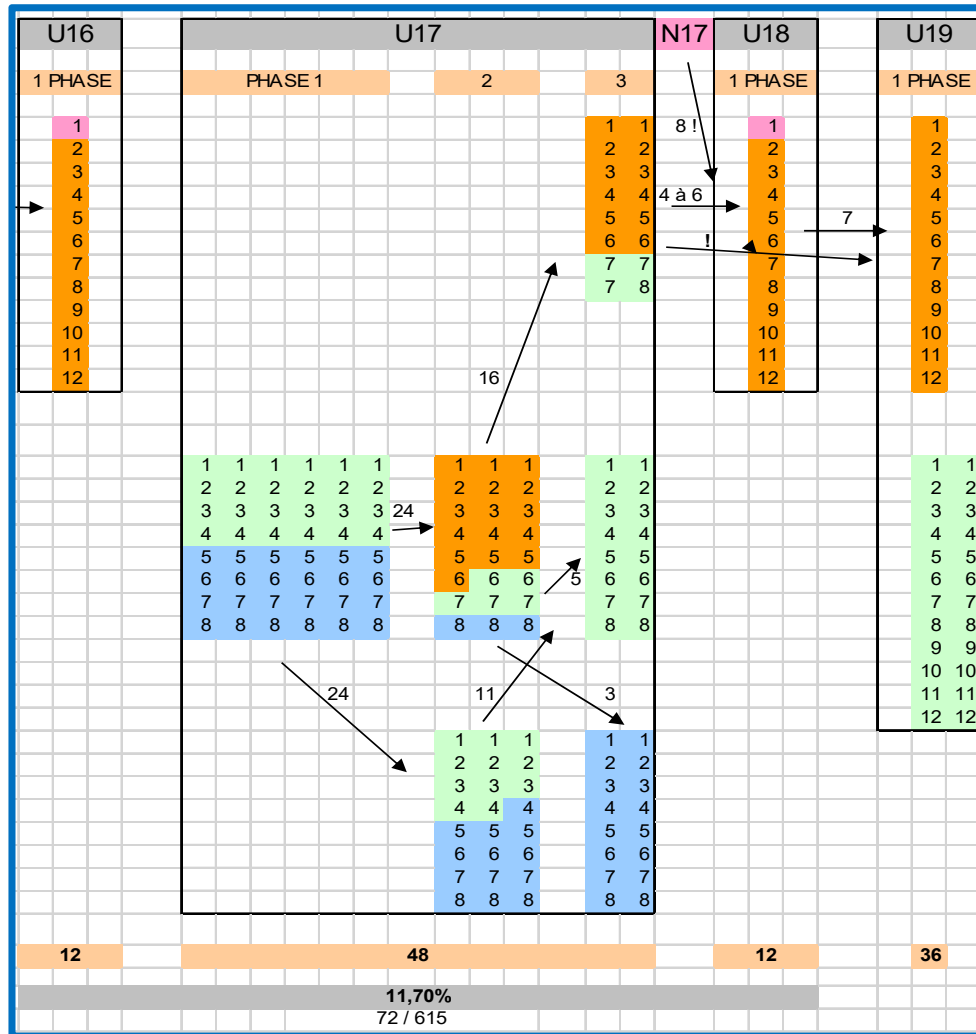
Championnat

22 dates

Coupe

1 à 4 dates

# Les différentes Phases



# Choix du jour et horaires des rencontres



Domaines	U16	U17	U18	U19
Jours	Samedi	Samedi ou dimanche	Samedi ou dimanche	Samedi ou dimanche
Horaires des matchs	11H/ 15H 17H30	11H/ 15H 17H30 Dimanche 11H	11H/ 15H 17H30 Dimanche 11H	11H/ 15H 17H30 Dimanche 11H



Chaque club, selon ses installations et l'occupation de ses terrains, était libre de fixer l'horaire de la rencontre pour la saison.

Sur la période hivernale, permanence des services de la ligue les samedis pour le report des matchs.

**En cas de changements de date, la procédure reste la même :**

- Demande à effectuer via Footclubs à J – 10 (incontournable)
- Les demandes hors délais devront parvenir par mail, accompagnées de l'accord écrit de l'adversaire, et seront soumises à l'approbation de la CROC Jeunes .
- Dans ce cas, une amende de 25 € peut être infligée au club demandeur





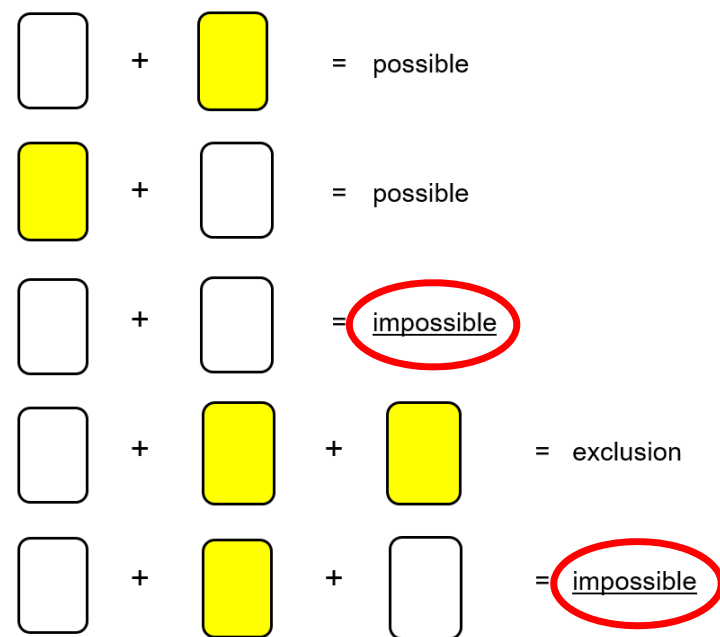
# Le carton blanc



## Comportements visés par le carton blanc :

- Conduite inconvenante ou excessive vis-à-vis des adversaires, dirigeants, spectateurs, entraîneurs et arbitres
- Désapprobation des décisions de l'arbitres
  - En actes ou en paroles

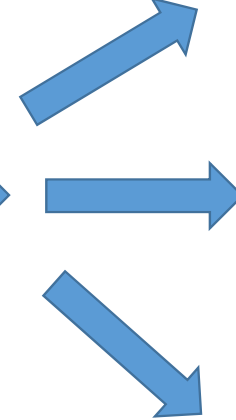
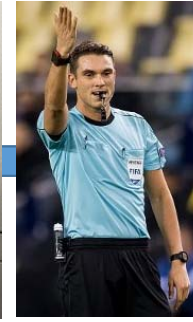
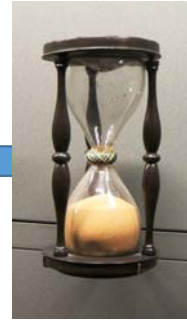
Rappel :



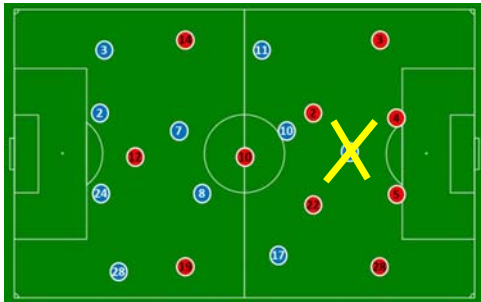
# Le carton blanc



Changement au prochain arrêt de jeu



En cours de jeu



# Les Cartons Rouges



- Le joueur écrit un rapport suite à son carton rouge
- Sous 48 h
- A transmettre à [discipline@lfpl.fr](mailto:discipline@lfpl.fr)



# La coupe U17 L.F.P.L - 97=> 4/09



- Ouverte à tous les clubs évoluant au niveau départemental ou régional
- Ouverte aux équipes 1 des clubs sauf celles engagés en championnat national U17
- Elimination directe – sans prolongation mais à l’issue des tirs au but en cas de match nul
- **Joueurs qualifiés :**
  - U16 + U17 et U15 dans la limite de 3
  - Maximum 6 mutés par équipe
  - Pour les clubs ayant une équipe au niveau national pas plus de 3 joueurs ayant joué plus de 5 matchs.

# La coupe U19 L.F.P.L - 90 équipes => 4/09



- Ouverte à tous les clubs évoluant au niveau départemental ou régional
- Elimination directe – sans prolongation mais à l’issue des tirs au but en cas de match nul
- **Joueurs qualifiés :**
  - U18 + U19 et U16 dans la limite de 3
  - Maximum 6 mutés par équipe
  - Pour les clubs ayant une équipe au niveau national pas plus de 3 joueurs ayant joué plus de 5 matchs.

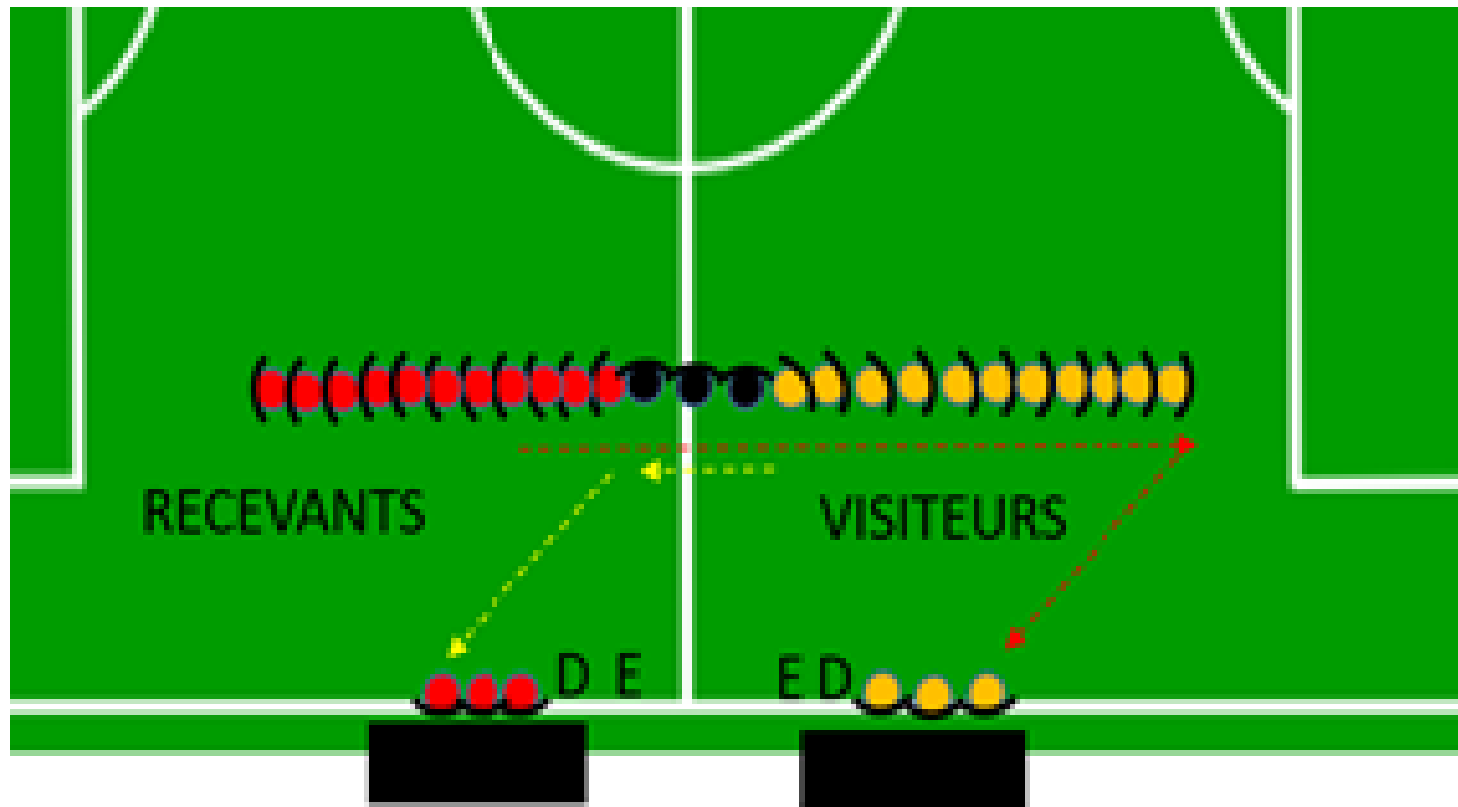
# Nombre de personnes sur les bancs de touche



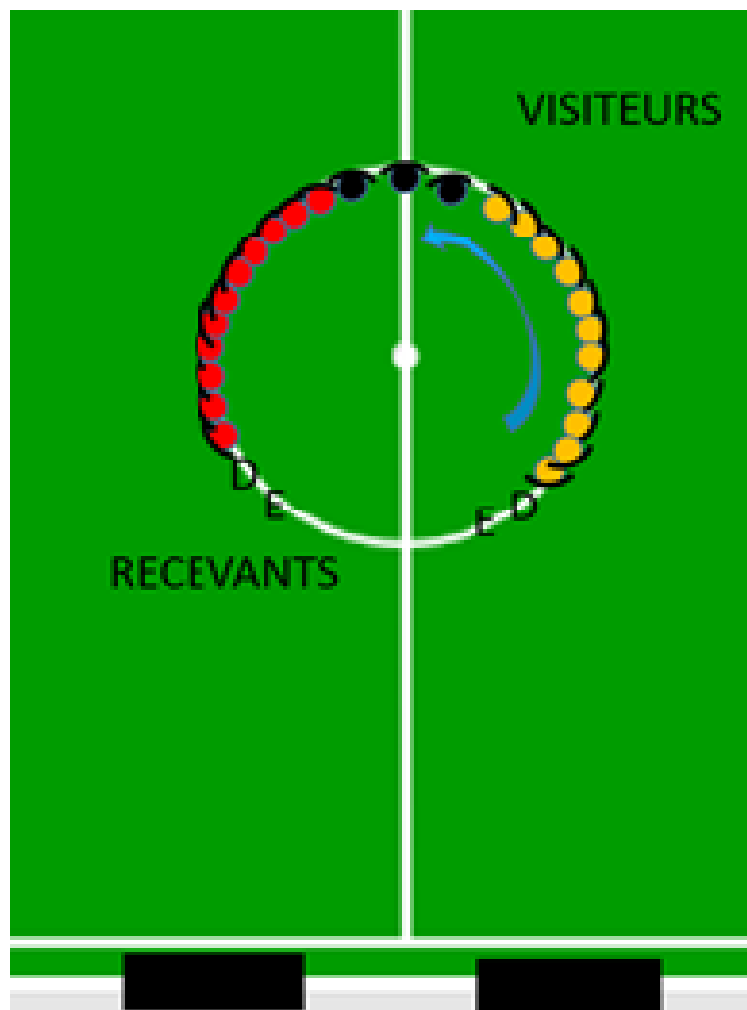
- ✓ 1 éducateur diplômé ou en cours de formation
- ✓ 1 dirigeant porteur du brassard R
- ✓ 1 dirigeant en charge de l'accompagnement de l'arbitre central et des joueurs à la touche.



# Protocoles d'avant match



# Protocoles d'après match





# Arbitrage des jeunes par les jeunes à la touche



**PROGRAMME ÉDUCATIF FÉDÉRAL**

Santé	Engagement citoyen	Environnement
Fair-Play	Règles du Jeu et arbitrage	Culture foot

Découvrez le programme sur la plateforme en ligne de la FFF

[Cliquez ici !](#)

	U14/U15 R1/R2	U16 et U18	U17 R1/R2	U19 R1/R2
Saison 2018/19	<b>Obligatoire</b>	3 arbitres officiels	Dirigeants	R1 = A.A. R2 = Dirigeants
Saison 2019/2020	<b>Obligatoire</b>	3 arbitres officiels	<b>Obligatoire</b>	R1 = A.A. R2 R2 = Dirigeants

**LA FEUILLE DE ROUTE EDUCATIVE**

	REPPECT	MOUDEC	JAVVEV	MARSVAWL	MAUJUE
U6 - U8	LE PLUSIEUR	LE RESPECT	L'ENGAGEMENT	LA TOLERANCE	LA SOLIDARITE
U11 - U13	LE PLUSIEUR	LE RESPECT	L'ENGAGEMENT	LA TOLERANCE	LA SOLIDARITE
U15 - U18	LE PLUSIEUR	LE RESPECT	L'ENGAGEMENT	LA TOLERANCE	LA SOLIDARITE

# Temps de jeu – 50% minimum



**Jouer est un droit du joueur  
Et faire jouer une obligation de l'éducateur....**

- Engagement responsable des clubs et des éducateurs
- Un bon éducateur est celui qui fait progresser ses joueurs et son équipe
- Ces compétitions doivent permettre à nos clubs et nos joueurs à préparer leurs futurs succès
- Donner à l'erreur un statut positif
- Pas de descente

# Cahier des Charges 2018/2019



Saisons	2018/2019		
Catégories	Labels	Détection	Educateurs
U16	Candidature	Participation des joueurs aux détections départementales n-1	B.E.F. en cours
U17	Candidature	Participation des joueurs aux détections départementales n-1	BMF en cours
U18	Candidature	Participation des joueurs aux détections départementales n-1	B.E.F. en cours
U19	Candidature	Participation des joueurs aux détections départementales n-1	BMF en cours

## Candidater au Label Jeunes

- ⇒ Avoir réaliser l'auto diagnostic sur Footclub (échéance 15 octobre 2018)
- ⇒ Participer à la réunion départementale
- ⇒ Etre dans une démarche de projet et de progrès
- ⇒ Conserver vos points forts
- ⇒ Et Remédier vos axes d'amélioration



## Cas des Groupements de Jeunes

### U12/U13 dans le Groupement

- ⇒ Le groupement doit faire la demande

### U12/U13 hors Groupement

- ⇒ Tous les clubs du groupement doivent faire la demande

**Educateur** => en charge de l'équipe pendant la saison  
**B.M.F. ou B.E.F. en cours** => avoir passé les tests de sélection du B.M.F. ou du B.E.F. + avoir participé au positionnement + respecter son plan de formation

La V.A.E. ≠ B.M.F. ou de B.E.F. en cours

Si absence = prévenir la ligue (Lucie Guillard – [lguillard@ffpl.fff.fr](mailto:lguillard@ffpl.fff.fr) )

**Rappel : Si non respecté à la fin de la 1<sup>ère</sup> phase = Impossibilité de candidater à n+1**

# Cahier des Charges 2019/2020



Saisons	2019/2020		
Catégories	Labels	Détection	Educateurs
U16	Espoir	Participation des joueurs aux détections départementales n-1	B.E.F. en cours
U17	Espoir	Participation des joueurs aux détections départementales n-1	BMF en cours
U18	Espoir	Participation des joueurs aux détections départementales n-1	B.E.F. en cours
U19	Espoir	Participation des joueurs aux détections départementales n-1	BMF en cours

## BARÈME DE POINTS PAR NIVEAU DE LABEL

	Label Jeunes « Espoir »	Label Jeunes « Excellence »	Label Jeunes « Elite »
Projet Associatif	50	60	70
Projet Sportif	50	70	80
Projet Educatif	70	70	70
Projet de Formation de l'Encadrement	50	70	80

En cas d'égalité entre 2 clubs d'un même département candidats aux championnats de jeunes pour 2019/2020 : Nombre de points dans le projet sportif

Si nouvelle égalité nombre de points dans le projet formation de l'encadrement

# Le Parcours de Détection des U16



## Encadrement :

- Grégoire Sorin
- Frédéric Bodineau
- Arnaud Maindrou



Stage Ligue  
M amical  
St Sébastien/ Loire  
6 février

Stage Ligue  
St Sébastien/ Loire  
26 et 27 janvier

Inter ligue  
Houlgate  
19 au 21 février



- **Objectifs** : 8 joueurs maxi issus des clubs professionnels

# Le Parcours de Détection des U17



## Encadrement :

- Grégoire Sorin
- Frédéric Bodineau
- Arnaud Maindrou



Stage Ligue  
St Sébastien/ Loire  
13 et 14 avril

Tournoi Rezé  
St Sébastien/ Loire  
7 au 9 juin



- **Objectifs** : fin du parcours – sans clubs pro ou participant au tournoi

# Cadre des détections



Catégories	Ligue	Districts	Joueurs exemptés au plan départemental
<b>U13</b>	Observation de matchs	Brassages clubs / secteurs Stage 40% 2 <sup>nd</sup> semestre	<b>Aucun</b>
<b>U14</b>	Stage + Observation de matchs	Brassages clubs / secteurs Stage 50% 2 <sup>nd</sup> semestre	<b>Joueurs Pôle Espoir : dernier tour départemental.</b>
<b>U15</b>	Stage + Observation de matchs	Brassages clubs / secteurs Stage 80% 2 <sup>nd</sup> semestre pour S. Avenir	<b>Joueurs Pôle Espoir : dernier tour départemental. Joueurs Clubs Pro : dernier tour départemental. Joueurs en SSS : avant dernier tour</b>
<b>U16</b>	Stage + Observation de matchs	Brassages clubs / secteurs Stage 50% 2 <sup>nd</sup> semestre	<b>Joueurs clubs Pro</b>
<b>U17</b>	Stage + Observation de matchs	/	/

# Organisation des observations de match



Cat \ mois	Aout	Sept	Oct	Nov	Déc	Janv	Fév	Mars	Avril	Mai
U13										
U14										
U15										
U16										
U17 nx										
U18										
U19 nx										

C.T.R. – C.T.D. – Membre des Commissions départementales



**MERCI DE VOTRE  
ATTENTION**



**BON RETOUR  
BELLE SAISON**